

## Praktikumsmappe - Deckblatt

|  |                                  |
|--|----------------------------------|
| Name:  |                                  |
| Schule, Klasse:  |                                  |
| Betreuungslehrkraft:   |                                  |
| Praktikumsbetrieb:   |                                  |
| Anschrift und Kontaktdaten<br>des Praktikumsbetriebes:<br>(Adresse, Telefon, E-Mail) |                                  |
| Ansprechpartner/in im<br>Unternehmen:  |                                  |
| Praktikumsdauer:   | vom                      bis zum |

# Inhaltsverzeichnis

|  |            |
|--|------------|
| Mein Praktikumsbetrieb .....                                   | Seite..... |
| Organigramm des Praktikumsbetriebes.....                       | Seite..... |
| Mein erster Tag im Praktikum .....                             | Seite..... |
| Mein Arbeitsplatz (evtl. mit Fotos, Skizzen, Zeichnungen)..... | Seite..... |
| Ausführliches Tagesprotokoll .....                             | Seite..... |
| Wochenberichte .....   | Seite..... |
| Beschreibung eines berufstypischen Arbeitsvorgangs .....       | Seite..... |
| Meine Erfahrungen im Praktikum.....                            | Seite..... |
| Einstellungsvoraussetzungen für den Beruf.....                 | Seite..... |
| Chancen nach der Berufsausbildung.....                         | Seite..... |
| Abschlussbericht.....  | Seite..... |

# Mein Praktikumsbetrieb

## Informationen über meinen Praktikumsbetrieb

|  |  |
|--|--|
| Seit wann gibt es den Betrieb?   |  |
| Wer hat den Betrieb gegründet?   |  |
| Wer leitet den Betrieb?  |  |
| Wie viele Mitarbeiter hat dieser Betrieb?  |  |
| Wie viele Auszubildende hat der Betrieb?   |  |
| Werden in diesem Betrieb verschiedene Berufe ausgeübt?<br>Wenn ja, welche?                     |  |
| Welche Produkte werden hergestellt bzw. welche Dienstleistungen angeboten?                     |  |
| Wie viele Abteilungen hat der Betrieb und wie werden sie genannt?                              |  |
| Mit wie vielen Mitarbeitern hast du direkt zusammengearbeitet?<br>Nenne einige ihrer Aufgaben: |  |

## Mein Praktikumsbetrieb

|  |  |
|--|--|
| <b>Woher bezieht der Betrieb seine Rohstoffe, Materialien, Ersatzteile usw.?</b> |  |
| <b>An wen werden die Produkte bzw. die Dienstleistungen verkauft?</b>            |  |
| <b>Wo befindet sich die Hauptstelle des Betriebes?</b>                           |  |
| <b>Gibt es Zweigstellen oder Filialen? Wo befinden sich diese?</b>               |  |
| <b>Mit welchen Unternehmen arbeitet der Betrieb zusammen?</b>                    |  |
| <b>Warum arbeitet er mit anderen Betrieben zusammen?</b>                         |  |
| <b>Zu welchen ausländischen Firmen / Kunden hat der Betrieb Beziehungen?</b>     |  |
| <b>Diese 5 Dinge waren im Betrieb besonders wichtig für mich:</b>                |  |

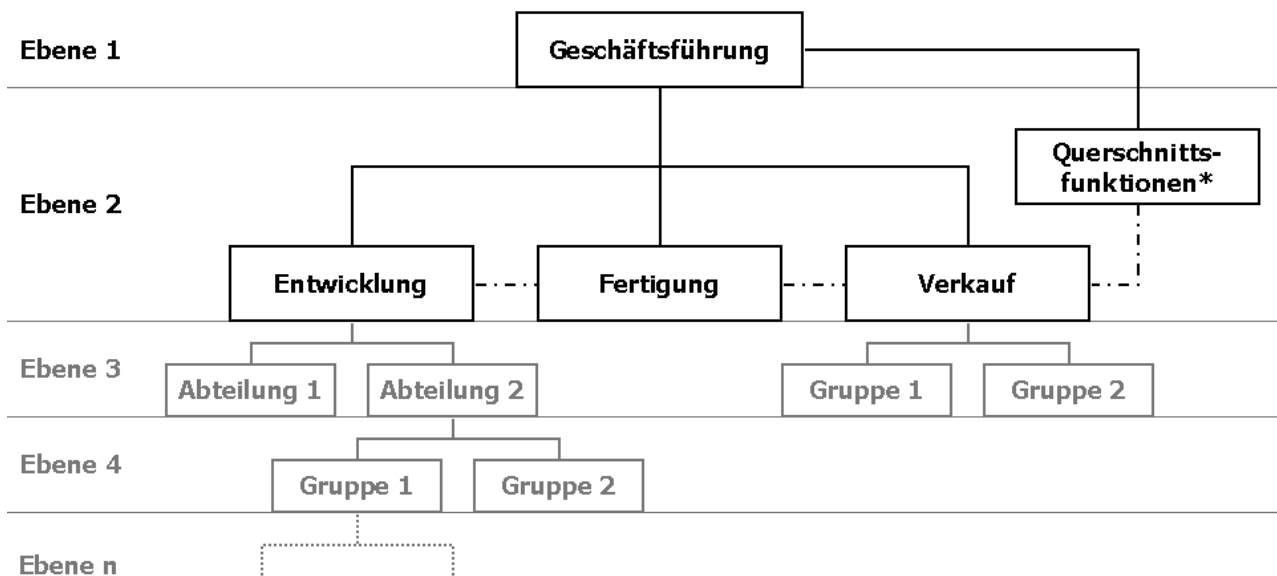
# Organigramm des Praktikumsbetriebes

Ein Organigramm ist eine grafische Darstellung der Aufbauorganisation eines Betriebes oder Unternehmens. In einer solchen Grafik werden organisatorische Strukturen und die Verteilung von Aufgaben deutlich. Ein Organigramm kann dir helfen, die Strukturen eines Betriebes besser zu verstehen.

Folgende Sachverhalte sollten in einem Organigramm enthalten sein:

- Verteilung der betrieblichen Aufgaben auf Stellen und Abteilungen
- die hierarchische Struktur der Aufbau- und Leitungsstruktur
- die personelle Besetzung

## Beispiel für ein Organigramm



\* z. B. Qualitätsmanagement, Controlling, Sekretariat

Quelle: Wikipedia

# Mein erster Tag im Praktikum

Beschreibe deinen ersten Arbeitstag in deinem Praktikumsbetrieb:

---

---

---

---

---

---

---

---

**Kreuze die jeweils zutreffenden Antworten an:**

|   | ja | nein |
|---|----|------|
| Der Betrieb ist mir gezeigt worden.                                       |    |      |
| Ich bin den Mitarbeitern und Mitarbeiterinnen vorgestellt worden.         |    |      |
| Ich habe mit meinem Betreuer/meiner Betreuerin meine Aufgaben besprochen. |    |      |
| Ich bin in meine Tätigkeiten eingewiesen worden.                          |    |      |
| Mir wurden Arbeiten zugewiesen, ich habe einen Arbeitsplan bekommen.      |    |      |
| Ich wurde über betriebliche Arbeitszeiten und Pausen informiert.          |    |      |
| Die Betriebsordnung wurde mir erklärt.                                    |    |      |
| Die Arbeits- und Unfallverhütungsvorschriften wurden mir erklärt.         |    |      |
| Ich bin auf meine Schweigepflicht hingewiesen worden.                     |    |      |
| Ich bin über die richtige Arbeitskleidung informiert worden.              |    |      |
| Ich bin über Gesundheits- und Hygienevorschriften informiert worden.      |    |      |

## Mein Arbeitsplatz

Während des Praktikums lernst du verschiedene Arbeitsplätze sowie entsprechende Betriebsmittel wie Werkzeuge, Materialien und Maschinen kennen.

Beschreibe den **Arbeitsplatz**, an dem du überwiegend eingesetzt wirst.

---

---

---

---

---

---

---

---

---

---

---

---

---

---

---

---

Zähle die **Betriebsmittel** auf, die du in deinem Praktikum kennen gelernt hast.

---

---

---

---

---

---

---

---

---

---

---

---

---

---

---

---





# Wochenberichte

**Berichte in Stichworten über deine Tätigkeiten:**

Montag: \_\_\_\_\_

---

---

---

Dienstag: \_\_\_\_\_

---

---

---

Mittwoch: \_\_\_\_\_

---

---

---

Donnerstag: \_\_\_\_\_

---

---

---

Freitag: \_\_\_\_\_

---

---

---

Samstag/Sonntag: \_\_\_\_\_

---

---

---

## Beschreibung eines berufstypischen Arbeitsvorgangs

|  |  |
|--|--|
| Tätigkeit bzw. Arbeitsvorgang:                                 |  |
| Welche Materialien wurden eingesetzt?                          |  |
| Welches Werkzeug wurde für diesen Arbeitseinsatz benötigt?     |  |
| Welche Arbeitsschritte waren notwendig? (Reihenfolge beachten) |  |
| War Besonderes zu beachten?                                    |  |
| Sonstiges:   |  |

### Tipp

Erstelle auf einem gesonderten Blatt eine Zeichnung, füge eventuelle Pläne bei und dokumentiere die Arbeit mit Fotos.

# Meine Erfahrungen im Praktikum

## Neue Erfahrungen – Neues Wissen

In deinem Betriebspraktikum hast du viele wichtige neue Erfahrungen gemacht und einen Einblick in die Arbeitswelt erhalten.

## Allgemeine Einschätzung

Genauere Berufsbezeichnung: \_\_\_\_\_

|   | sehr gut | gut | weniger gut | gar nicht |
|---|----------|-----|-------------|-----------|
| Wie hat mir das Praktikum insgesamt gefallen? |          |     |             |           |
| Wie nützlich war das Praktikum für mich?      |          |     |             |           |

|                                |  |
|--------------------------------|--|
| Positiv fand ich im Praktikum: |  |
| Nicht so gut gefallen hat mir: |  |

|   | ja | nein |            |
|---|----|------|------------|
| Ich möchte später in diesem Beruf eine Ausbildung machen: |    |      | vielleicht |
| Ich möchte gerne einen anderen Beruf kennen lernen:       |    |      | weiß nicht |
| Das Praktikum verlief so, wie ich es erwartet habe:       |    |      | weiß nicht |
| Ich bin gut auf das Praktikum vorbereitet worden:         |    |      | geht so    |

## Neue Erfahrungen – Neues Wissen

### Vergleiche Schule und Arbeitswelt

|  | sehr viele | viele | einige | wenige | keine |
|--|------------|-------|--------|--------|-------|
| Wie viele Ähnlichkeiten zwischen betrieblicher und schulischer Arbeit gibt es? |            |       |        |        |       |

|   |  |
|---|--|
| Welche Regeln, Verhaltensweisen, Arbeiten und Inhalte sind in der Schule wichtig? |  |
| Welche Regeln, Verhaltensweisen, Arbeiten und Inhalte sind im Betrieb wichtig?    |  |
| Welche Unterschiede siehst du nach dem Praktikum zwischen Schule und Betrieb?     |  |

## Einstellungsvoraussetzungen

|  |  |
|--|--|
| <b>Welcher Schulabschluss wird für diesen Ausbildungsberuf verlangt?</b> |  |
| <b>In welchen Fächern sind gute Noten für diesen Beruf wichtig?</b>      |  |
| <b>Wird ein Eignungstest gefordert?</b>                                  |  |
| <b>Wann muss die Bewerbung spätestens vorliegen?</b>                     |  |
| <b>Haben Jungen und Mädchen gleiche Chancen in diesem Beruf?</b>         |  |
| <b>Was habe ich sonst noch Bemerkenswertes über den Beruf erfahren?</b>  |  |

## Chancen nach der Berufsausbildung

|   |  |
|---|--|
| <p>Unter welchen Bedingungen ist eine Übernahme nach der Ausbildung möglich?</p>      |  |
| <p>Können die erworbenen Kenntnisse auch in anderen Berufszweigen genutzt werden?</p> |  |
| <p>Wie ist die derzeitige Nachfrage nach Arbeitskräften in diesem Beruf?</p>          |  |
| <p>Welche Weiterbildungsmöglichkeiten oder Zusatzqualifikationen gibt es?</p>         |  |

